



Karlsruher Institut für Technologie
(KIT)
Kaiserstrasse 12
76131 Karlsruhe

Karlsruher Institut für Technologie (KIT)

Sehr geehrter Herr
Mathias Herweg (PERSÖNLICH)

Auswertungsbericht Lehrveranstaltungsevaluation an die Lehrenden

Sehr geehrter Herr Herweg,

mit diesem Schreiben erhalten Sie die Ergebnisse der automatisierten Auswertung Ihrer Lehrveranstaltung „Einführung in die Literatur des Mittelalters (ELMA)“.

Ihre Lehrveranstaltung „Einführung in die Literatur des Mittelalters (ELMA)“ hat den Lehrqualitätsindex

LQI = 100.

Die Auswertung zu Ihrer Lehrveranstaltung gliedert sich in folgende Abschnitte:
Zu Beginn der Auswertung werden die Ergebnisse der Befragung in Form von Häufigkeitstabellen dargestellt. Bei allen Fragen wird die Anzahl der abgegebenen Antworten (n) angezeigt. Bei den 5er-Skalafragen finden Sie zusätzlich neben dem Histogramm den Mittelwert (mw) und die Standardabweichung (s) der jeweiligen Frage. Neben manchen Fragen finden Sie zudem ein Ampelsymbol abgebildet. Diese Fragen dienen der Qualitätssicherung der Lehre. Im vorletzten Teil werden sämtliche 5er-Skalafragen in einem Profilliniendiagramm abgebildet. Zuletzt sind die Antworten zu den offenen Fragen aufgelistet.

Mit freundlichen Grüßen,
Ihr Evaluationsteam

Mathias Herweg

Einführung in die Literatur des Mittelalters (ELMA) (5013107)
Erfasste Fragebögen = 29

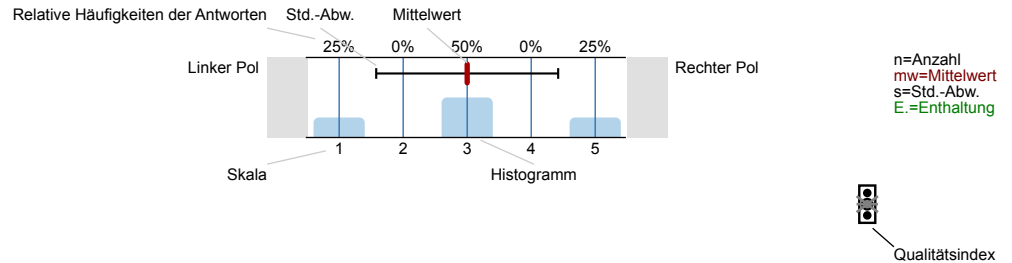


Periode: **WS24/25**

Auswertungsteil der geschlossenen Fragen

Legende

Frage**text**



Erklärung der Ampelsymbole



Der Mittelwert liegt unterhalb der Qualitätsrichtlinie.



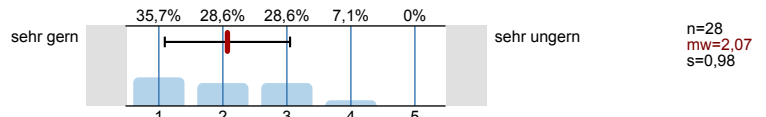
Der Mittelwert liegt im Toleranzbereich der Qualitätsrichtlinie.



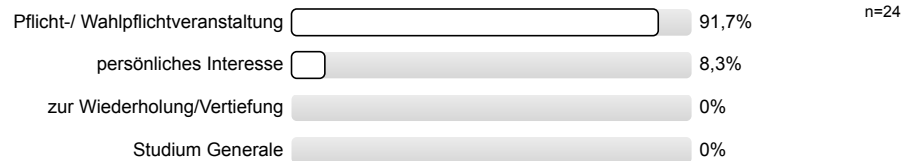
Der Mittelwert liegt innerhalb der Qualitätsrichtlinie.

1. Fragen zur Lehrveranstaltung

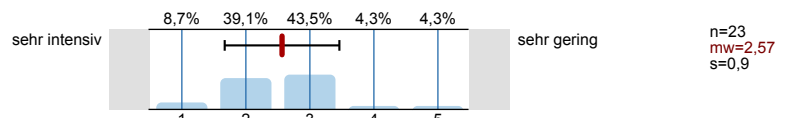
1.1) Wie gerne besuchen Sie diese Lehrveranstaltung?



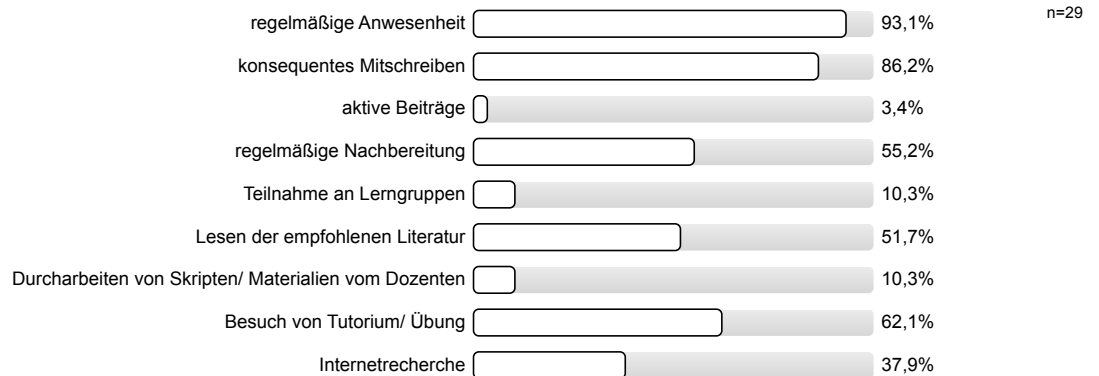
1.2) Warum besuchen Sie diese Lehrveranstaltung?



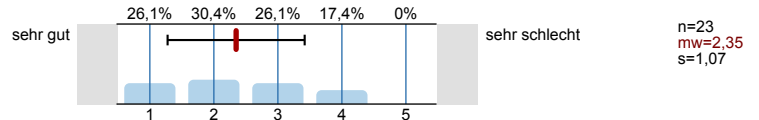
1.3) Wie beurteilen Sie die Mitarbeit Ihrer Studienkollegen/innen innerhalb dieser Lehrveranstaltung?



1.4) Mein Engagement für diese Lehrveranstaltung ist gekennzeichnet durch (Mehrfachnennungen möglich)

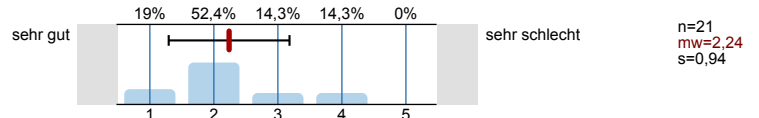


1.5) Die inhaltliche Abstimmung zu anderen Lehrveranstaltungen in meinem Studienplan ist...

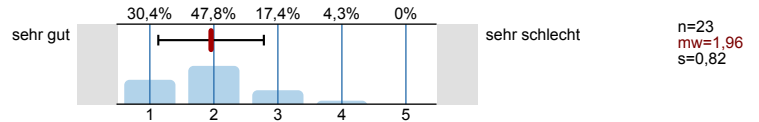


Bitte beurteilen Sie das Seminar hinsichtlich folgender Aspekte:

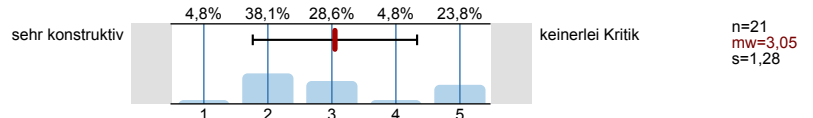
1.6) Betreuung des/der Vortragenden durch den/die Dozenten/in



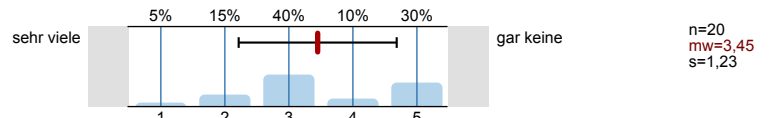
1.7) Ergänzende Beiträge des/der Dozenten/in



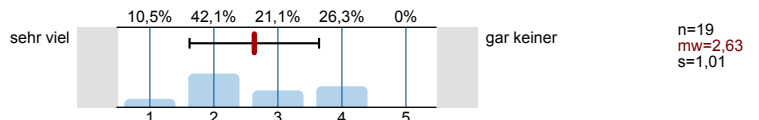
1.8) Konstruktive Kritik nach dem Vortrag



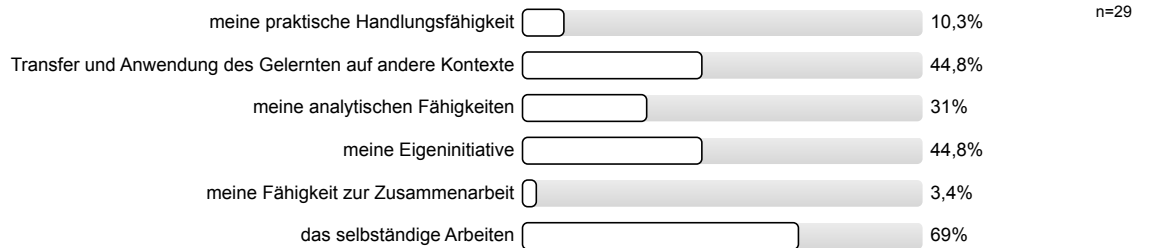
1.9) Erlernen von Präsentationstechniken



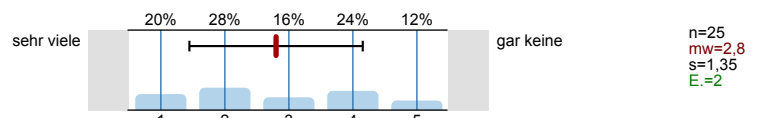
1.10) Raum für Diskussionen



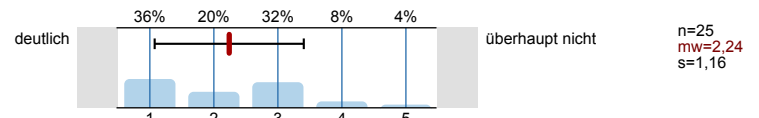
1.11) Die Lehrveranstaltung fördert (Mehrfachnennungen möglich)



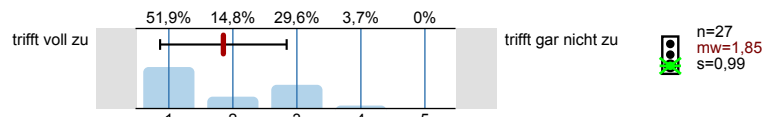
1.12) Haben Sie aus der Lehrveranstaltung Einsichten gewonnen, die für Ihr angestrebtes Berufsziel von Bedeutung sind?



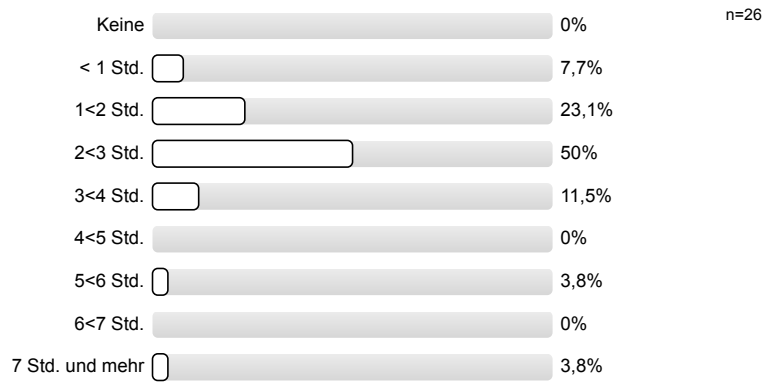
1.13) Erkennen Sie die Bedeutung der Lehrinhalte für das weitere Studium?



1.14) In dieser Lehrveranstaltung lerne ich viel.



1.15) Wie viel Zeit haben sie **bis jetzt (!)** durchschnittlich pro Woche für die Vor- und Nachbereitung für diese Veranstaltung investiert?

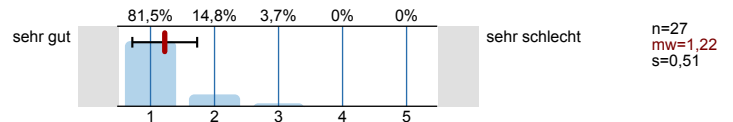


2. Fragen zur Bewertung der Raumbedingungen

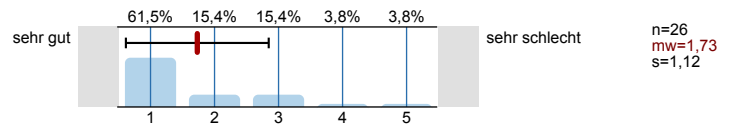
2.1) Die Raumgröße ist der Teilnehmerzahl



2.2) Die Akustik in diesem Raum ist

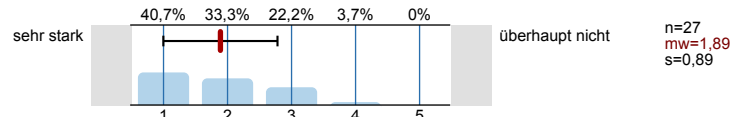


2.3) Die Sichtbedingungen in diesem Raum sind

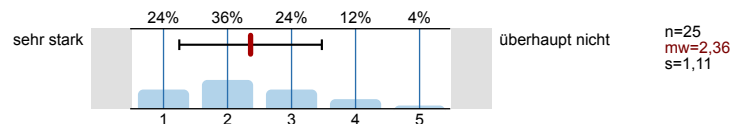


3. Fragen zum Dozenten/zur Dozentin

3.1) Verweist der/die Dozent/in auf aktuelle Forschung?

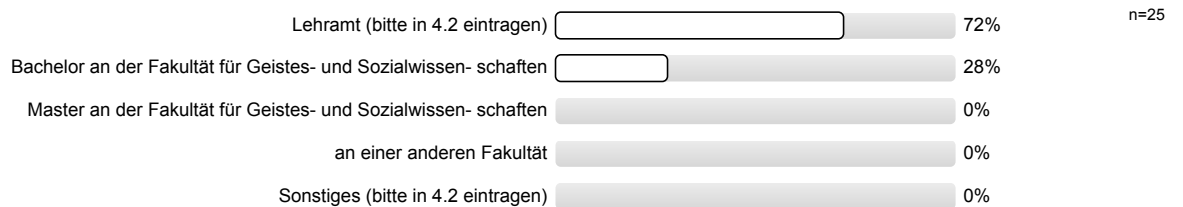


3.2) Verweist der/die Dozent/in auf Zusammenhänge zwischen Theorie und Praxis?



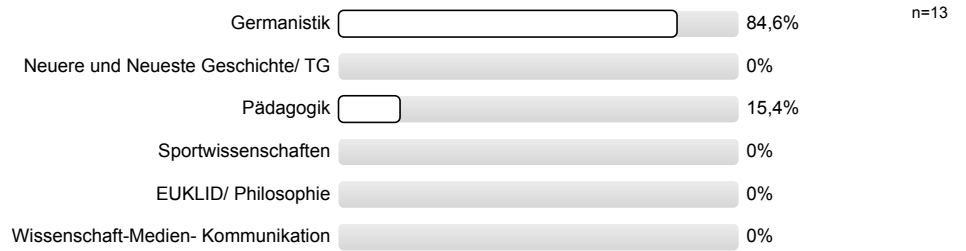
4. Fragen zum Studium

4.1) Sie studieren

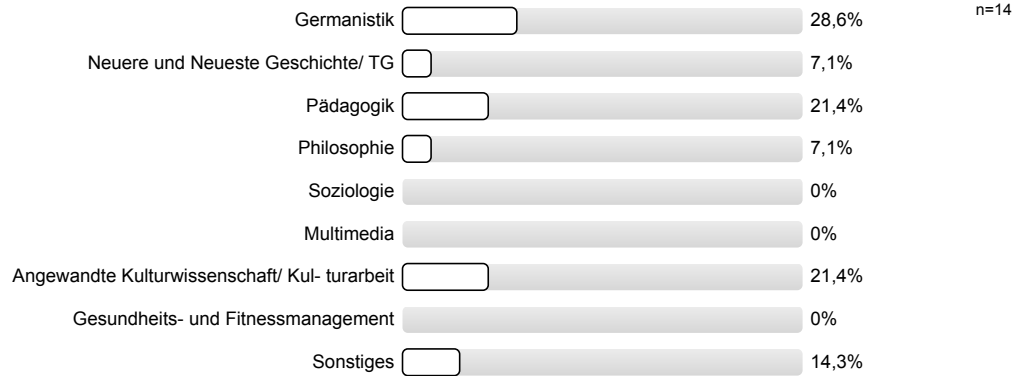


Die Anonymität ist bei handschriftlichen Kommentaren unter Umständen nicht gewährleistet. Bitte verstellen Sie bei allen freien Antwortmöglichkeiten gegebenenfalls Ihre Schrift, z.B. durch Druckbuchstaben.

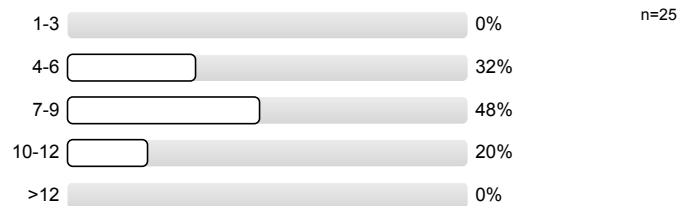
4.3) Welches ist Ihr Kernfach?



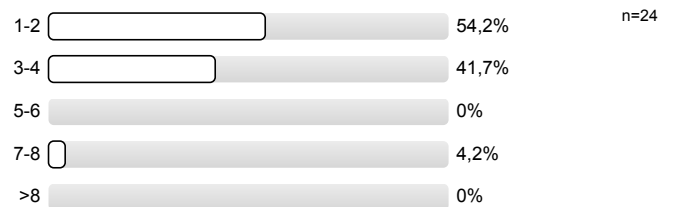
4.4) Welches ist Ihr Ergänzungsfach/ praxisorientierte Ausbildung?



4.5) Wie viele Lehrveranstaltungen besuchen Sie in diesem Semester insgesamt?

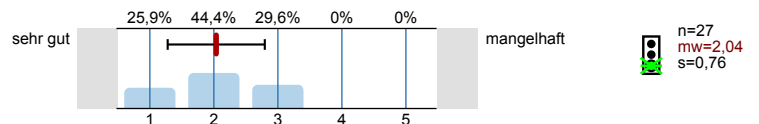


4.6) Im wievielten Fachsemester befinden Sie sich?

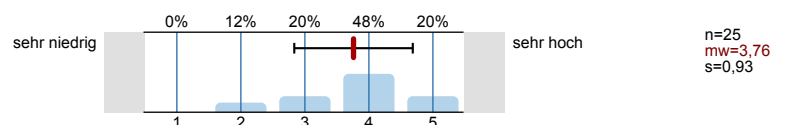


5. Monitoring

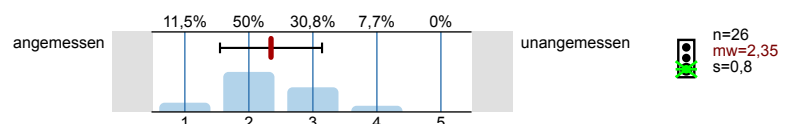
5.1) Bitte benoten Sie die Lehrveranstaltung insgesamt



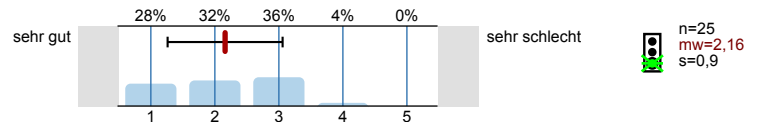
5.2) Wie hoch ist der notwendige Arbeitsaufwand für diese Lehrveranstaltung?



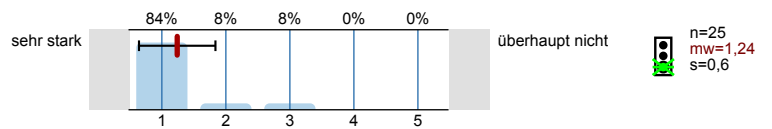
5.3) Der notwendige Arbeitsaufwand für die Lehrveranstaltung ist...



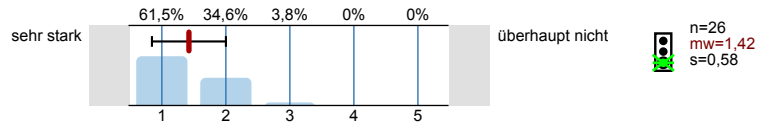
5.4) Wie ist die Lehrveranstaltung strukturiert?



5.5) Wirkt der/die Dozent/in engagiert und motiviert bei der Durchführung der Veranstaltung?



5.6) Geht der/die Dozent/in auf Fragen und Belange der Studierenden ein?



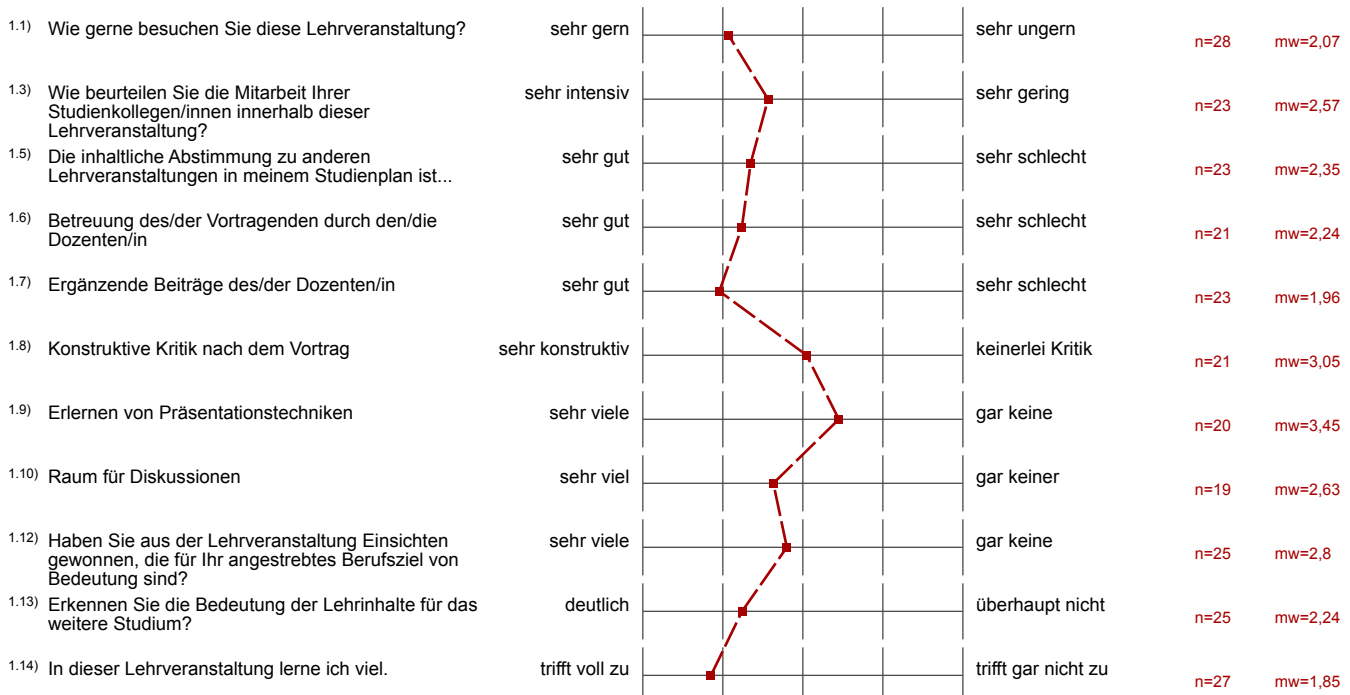
Vielen Dank für Ihre Mitarbeit!
 (Infoportal zur Lehrevaluation: www.pst.kit.edu/eval-info)

Profillinie

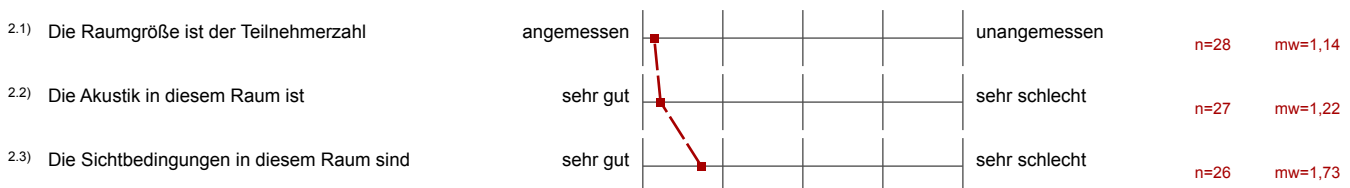
Teilbereich: 01. WiSe 2024/25 Geistsoz
 Name der/des Lehrenden: Mathias Herweg
 Titel der Lehrveranstaltung: Einführung in die Literatur des Mittelalters (ELMA)
 (Name der Umfrage)

Verwendete Werte in der Profillinie: Mittelwert

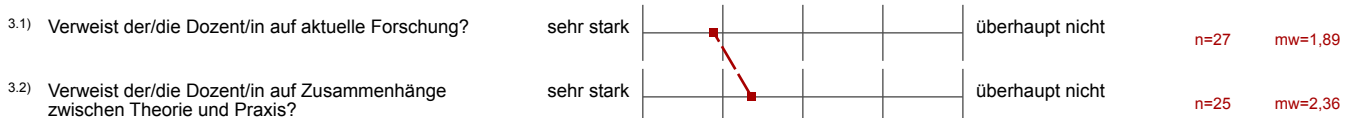
1. Fragen zur Lehrveranstaltung



2. Fragen zur Bewertung der Raumbedingungen

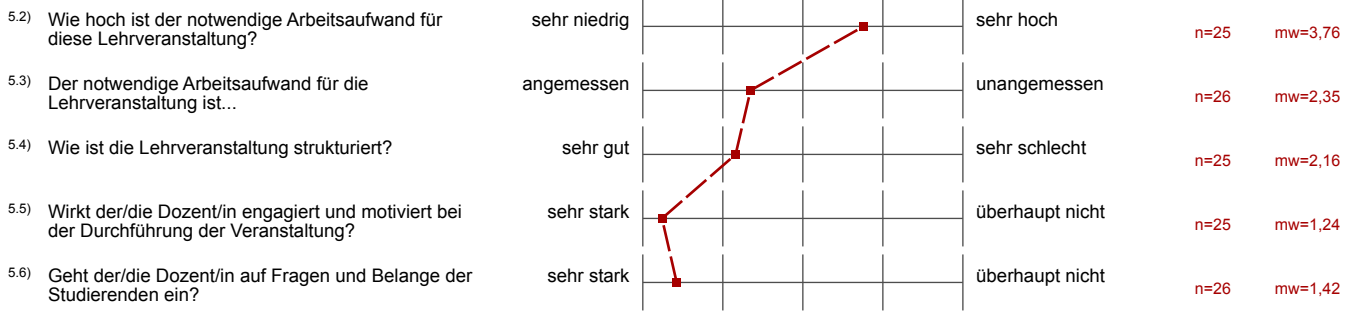


3. Fragen zum Dozenten/zur Dozentin



5. Monitoring





Auswertungsteil der offenen Fragen

4. Fragen zum Studium

^{4.2)} Bitte tragen Sie hier Ihre Fächerkombination ein, wenn Sie Lehramt studieren oder was Sie studieren, wenn Sie Sonstiges angekreuzt haben:

Geographie, Germanistik

Germanistik + Geographie

Sport, Deutsch

Lehramt

Deutsch / Geographie

Germanistik, Mathematik

Deutsch / Philosophie

Deutsch

Deutsch, Philosophie

~~Germanistik~~

Deutsch, Geographie

Deutsch + Geographie

Deutsch + Chemie

Germanistik, Sport

Deutsch, Biologie

~~Philosophie~~ Philosophie + Germanistik
Deutsch, Philosophie

Physik

Deutsch; Geographie

Geographie & Deutsch

Lehramt = Germanistik & Philosophie

Lehramt (Bildende Kunst / Germanistik)

47) Gut gefallen hat mir insbesondere:

Das Wissen der Dozenten und sehr detaillierte Darstellung.

Erzählstil interessant

- Inhalte
- sehr ausführliche Erklärung, Fakten

Die vielen historischen Kontextinformationen
Die Kaiserchronik

Schnelles Tempo

Vortragsart / Tempo

Der Enthusiasmus und die Wissensfülle

Wenn ich versuche einen generellen Kontext einzubringen und versuche zu verstehen, welche Auswirkungen das Mittelalter auf die Gegenwart hat

Großes Einblick ins Mittelalter

- geschichtl. Hintergründe
- gute Erklärungen

Verknüpfung Literatur - geschichtliche Hintergründe

Interessante Inhalte, Engagement des Dozenten

Vortragsstil des Dozenten, Vielfalt der behandelten Themen

Der Vortrag des Professors, sein Engagement und Expertise

Themen, gute Vermittlung, motivierter Dozent, großes Wissen, viele Details

der Gastvortrag

Das die Folien übersichtlich sind
und Herr Herweg sehr gut erklärt.

neue Erkenntnisse

- viel interessantes Wissen → gute Grundlagen
- logischer Zusammenhang, aktuelle Forschung

4.8) Nicht gefallen hat mir insbesondere:

Das fehlen der Folien

- die Präsentationen / Folien werden nicht auf Ilias gestellt
- dieses Fach überschneidet sich mit einem anderen Fach aus Geographie
- der Dozierende überzieht die vorgegebenen Stunden

Das Tempo ist sehr hoch.

- dass keine Folien hochgeladen werden, da ich mich nicht auf Folie & Gesagtes gleichzeitig konzentrieren kann
Abschreiben der

Materialien werden nicht hochgeladen

keine Folien online der Vorlesung

Schnelles Tempo

Zu vieles gilt als „Grundwissen“ + starker geschichtlicher Fokus ✓

Folien nicht online anschbar

Dass es schwierig war einen roten Faden beizubehalten

es geht manchmal zu schnell vorra. Würde mir wünschen das sie bisschen langsamer gehen.

dass keine Folien hochgeladen wurden

- keine hochgeladenen Vorlesungsfolien

Das Nicht-Hochladen der Vorlesungsfolien auf Thias

Folien werden nicht auf ILIAS gestellt

Folien nicht hochgeladen, manchmal etwas^{zu} schnelles Tempo

Das es manchmal ^{zu} schnell ist und man nicht alles mitschreiben kann.